

Février 2009



Calendrier des FORMATIONS 2009

Education à l'environnement



RÉSEAU ÉCOLE ET NATURE



RÉSEAU ÉCOLE ET NATURE

L'éducation à l'environnement pour comprendre le monde, agir et vivre ensemble

Le Réseau Ecole et Nature, Réseau national d'éducation à l'environnement (EE), travaille depuis plus de vingt ans à la mise en lien des acteurs de l'EE dans un souci d'échange de pratiques, d'élaboration collective, de mutualisation et de valorisation d'expériences.

Son objectif principal est de faire progresser et de promouvoir l'éducation à l'environnement.

Ce calendrier recense les formations, en lien avec l'éducation à l'environnement ou abordant des contenus périphériques (communication, gestion, partenariat, animation de réseau...), proposées au sein du Réseau Ecole et Nature et mettant en œuvre des pratiques pédagogiques spécifiques (inter-disciplinarité, co-éducation, pratique de terrain, pédagogie de projet...).

Actualisé trimestriellement, il est téléchargeable sur le site www.ecole-et-nature.org - rubrique publications/catalogues

A cette parution papier, se rajoute une mise en ligne des offres sur notre site www.educ-envir.org, rubrique professionnalisation. Cette interface vous donne accès, en détail et pour chaque offre : aux objectifs, contenus, publics cibles, coûts... N'hésitez pas à la consulter !



→ FORMATIONS diplômantes 2009

Intitulé	Public	Date	Lieu	Organisme / Contact
BTSA GPN Animation nature	- de 25 ans Diplôme de niveau IV	01.09.2007 au 30.06.2009	Bourg de Péage (26)	MFR de Mondy Karim Bouras Tél. : 04 75 71 18 60 Mail : karim.bouras@mondy.fr
BP JEPS Loisirs tout public UC 10 environnement et techniques	+ 18 ans	15.01.2009 au 30.10.2009	Marseille (13)	Planète Sciences Méditerranée Sandrine BARRIER Tél. : 04 92 60 78 78 Mail : sandrine.barrier@planete-sciences.org
BP JEPS Loisirs tout public UC 10 environnement et techniques	Tous publics	15.01.2009 au 30.10.2009	Antibes (06)	
BP JEPS Loisirs tout public animation et territoires ruraux	Tous publics	01.09.2009 au 08.03.2011	Champagne-Ardenne (51)	CREPS de Reims Marc Béteille Tél. : 03 26 79 08 34 Mail : cpie.bresse.jura@free.fr
BP JEPS activités nautiques CKDA et permis de transport en commun	Titulaires de BASE, BAFA, BAPAAT ou Niveau V, IV ou plus	25.01.2010 au 17.12.2010	Saint Jean du Gard (30)	Association Le Merlet Didier Massot Tél. : 04 66 85 18 19 Mail : cpie.bresse.jura@free.fr
BP JEPS Loisirs tout public option «Activités de Pleine Nature, Expression et Environnement»		25.01.2010 au 17.12.2010		

➤ FORMATIONS qualifiantes 2009

Intitulé	Public	Date	Lieu	Organisme / Contact
UCC Environnement urbain	Animateurs	01.03.2009 au 01.10.2009	Montbéliard (25)	CPIE Bresse du Jura Véronique BRETON Tél. : 03 84 85 18 00 Mail : cpie.bresse.jura@free.fr
Eco-interprète	Tous publics	01.09.2008 au 31.07.2009	Formation itinérante en Franche-Comté	
BAFA formation générale	+ 17 ans	14.02.2009 au 21.02.2009	Vallée d'Ossau ou Vallée d'Aspe (64)	Education Environnement 64 Jacques Lachambre Tél. : 05 59 21 06 60 Mail : education.environnement.64@wanadoo.fr
BAFA approfondissement L'animation nature environnement	BAFA	16.02.2009 au 21.02.2009		
BAFA approfondissement « renforcé »	BAFA, tous publics	20.06.2009 au 27.06.2009		
BAFD formation générale	BAFA, + 21 ans	11.04.2009 au 19.04.2009	Pont de Camps (64)	
BAFD perfectionnement et renouvellement	Stage pratique réalisé ou BAFD	25.05.2009 au 30.05.2009		
Educateur Nature Environnement	Tous publics	01.03.2009 au 12.12.2009	Finistère et Morbihan (29)	Graine Aquitaine Tél. : 05 56 88 19 07 Mail : infos@graine-aquitaine.org
UF « Moyenne Montagne Enneigée » du BE AMM	Stage en situation validé	28.01.2009 au 06.02.2009	Aubrac (12) et Cantal (15)	Association Le Merlet Valérie FREMONT Mail : le.merlet@wanadoo.fr
BAFA BASE	+ 17 ans	04.04.2009 au 11.04.2009	Sainte Croix de Caderle (30)	Association Le Merlet Armelle ROUVERET Tél. : 04 66 85 18 19 Mail : cvl.lemerlet@orange.fr
BAFA approfondissement « Nature et expression »	+ 17 ans	06.04.2009 au 11.04.2009		
Préparation aux épreuves du Probatoire de l'Accompagnateur en Montagne	Tous publics	15.05.2009 au 25.09.2009	Cévennes (48)	Association Le Merlet Didier MASSOT Mail : le.merlet@wanadoo.fr
UF « Connaissances Fondamentales » du BE AMM	TC montagne ou général et proba- toire de l'AMM	16.05.2009 au 25.05.2009	Saint Jean du Gard et Cévennes (30)	Association Le Merlet Valérie FREMONT Mail : le.merlet@wanadoo.fr
UF « Milieu Naturel Estival » du BE AMM	Titulaires de l'UF fondamentale	15.06.2009 au 19.06.2009		
BAFA approfondissement « Bivouac »	+ 17 ans	27.08.2009 au 01.09.2009	Les Vignes Gorges du Tarn (48)	Association Le Merlet Armelle ROUVERET Tél. : 04 66 85 18 19 Mail : cvl.lemerlet@orange.fr



> FORMATIONS qualifiantes 2009

Intitulé	Public	Date	Lieu	Organisme / Contact
Formation biquilifiante aux métiers de l'animation liés à la moyenne montagne	+ 18 ans Bac + 2	02.09.2008 au 20.06.2010	Montmorot Lons le Saunier (39)	LEGTA Edgar Faure Tél. : 03 84 87 20 00 Mail : jan.suess@educagri.fr
Formation animateur Nature : une approche sensible et une observation active de la nature	Tous publics	02.06.2007 au 31.12.2009	Gironde et Aquitaine (33)	Mouvement Culture Bio dynamique Clélia BETTON Tél. : 03 89 24 36 41 Mail : info@bio-dynamie.org
BAFA approfondissement Environnement et développement durable	Animateurs	14.02.2009 au 20.02.2009	Balazuc (07)	Le Viel Audon Marie SIMON Tél. : 04 75 37 73 80 Mail : contact@levielaudon.org



> FORMATIONS continues 2009

Intitulé	Public	Date	Lieu	Organisme / Contact
Communiquer	Animateurs, formateurs, AMM, bénévoles nature environnement	09.02.2009 au 14.02.2009	Vallée d'Ossau ou Vallée d'Aspe (64)	Education Environnement Jacques Lachambre Tél. : 05 59 21 06 60 Mail : education.environnement.64@wanadoo.fr
Conte	Animateurs, formateurs, AMM, professeurs, ou bénévoles nature environnement	16.03.2009 au 21.03.2009		
Camp itinérant	Animateurs	08.05.2009 au 12.05.2009		
L'animation nature	Tous publics	20.06.2009 au 27.06.2009		
Nos grands-pères savaient	Tous publics	29.06.2009 au 02.07.2009		
BOTANIQUE...S, l'animation par les plantes	Animateurs, formateurs, AMM, et bénévoles nature environnement	07.09.2009 au 12.09.2009	Vallée d'Ossau ou Vallée d'Aspe (64)	



Intitulé	Public	Date	Lieu	Organisme / Contact
Identifier les améliorations énergétiques des bâtiments existants	Acteurs de l'EEDD	12.02.2009 au 13.02.2009	Liré (49)	GRAINE Pays de la Loire Estelle BRAULT Tél. : 02 40 94 83 51 Mail : graine2@wanadoo.fr
Formation Bobo Planète	Tous publics	24.02.2009	Angers (49)	
Rouletaboule	Tous publics	04.03.2009 au 05.03.2009	Corcoué sur Logne (44)	
Animation de réunion participative	Tous publics	10.03.2009	Angers (49)	
Accompagner des établissements éducatifs dans leur démarche de développement durable	Tous publics	11.03.2009 au 12.03.2009	Angers (49)	
Botanique et cuisine	Tous publics	18.04.2009 au 19.04.2009	Saint-Gildas-des-bois (44)	
Musique verte	Tous publics	29.04.2009	La Roche sur Yon (85)	

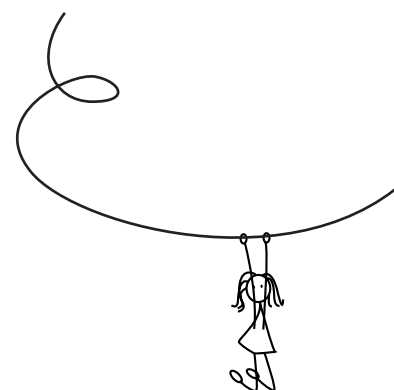


► Le programme complet des stages 2009 du GRAINE Pays de la Loire (14 stages) est consultable sur notre site

Jard'in-vasion, jard'in-itiation à l'environnement	Tous publics	07.02.2009 au 08.02.2009	Poitiers (86)	IFREE Marie Vivien Tél. : 05 49 09 96 94 Mail : stages@ifree.asso.fr
Concevoir une exposition au service de l'animation	Tous publics	09.02.2009 au 13.02.2009	Coulon, Marais Poitevin (79)	
Gestion d'une structure, d'un établissement et développement durable	Tous publics	16.02.2009 au 17.02.2009	Lathus (86)	
L'imaginaire: un outil pour l'éducation à l'environnement	Tous publics	02.03.2009 au 06.03.2009	Aubeterre-sur-Dronne (16)	
Impulser une démarche éducative de prévention des déchets	Educateurs, animateurs, membres et salariés d'associations	09.03.2009 au 10.03.2009	Angoulême (16)	
Biodiversité "ordinaire" et implication citoyenne	Tous publics	11.03.2009 au 13.03.2009	Villiers-en-Bois (79)	
Quand les structures éducatives se saisissent du développement durable	Toute personne travaillant dans une structure éducative ou qui en est partenaire	17.03.2009 au 19.03.2009	Aubeterre-sur-Dronne (16)	



Intitulé	Public	Date	Lieu	Organisme / Contact
Animer autrement avec le conte	Tous publics	20.04.2009 au 24.04.2009	Coutières (79)	IFREE Marie Vivien Tél. : 05 49 09 96 94 Mail : stages@ifree.asso.fr
Vers une gestion éco responsable des espaces verts	Tous publics	20.04.2009 au 24.04.2009	Poitiers et Coutières (86)	
Comment inciter aux économies d'énergies et aux actions éducatives ?	Tous publics	30.03.2009 au 01.04.2009	La Rochelle (17)	
Comment organiser les déplacements pour moins dépenser d'énergie, de temps et d'argent ?	Tous publics	11.05.2009 au 12.05.2009	Châtelleraut (86)	
L'approche art et nature en éducation à l'environnement (stage d'initiation)	Tous publics	11.05.2009 au 15.05.2009	Aubeterre-sur-Dronne (16)	



► Le programme complet des stages 2009 de l'Ifrée (19 stages) est consultable sur notre site

Formation sur le thème de l'éducation et de la sensibilisation à l'énergie	Tous publics	04.02.2009 au 06.02.2009	Loubatas (13)	Le Loubatas Carole Birck Tél. : 04 42 67 06 70 Mail : energie@loubatas.org
Education scientifique pour les petits	Tous publics	07.02.2009 au 08.02.2009	Loubatas (13)	Le Loubatas Isabelle Darmuzey Tél. : 04 42 67 06 70 Mail : environnement@loubatas.org
Découverte écoconstruction	Tous publics	07.03.2009 au 08.03.2009	Loubatas (13)	Le Loubatas Adèle Zeltz Tél. : 04 42 67 06 70 Mail : ecoconstruction@loubatas.org
Découverte art et nature	Tous publics	14.03.2009 au 15.03.2009	Loubatas (13)	Le Loubatas Isabelle Darmuzey Tél. : 04 42 67 06 70 Mail : environnement@loubatas.org
Les oiseaux de montagne	Tous publics	15.06.2009 au 19.06.2009	Arvieux (05)	Maison de la Nature des Hautes-Alpes Natacha Heitz Tél. : 04 92 45 37 87 Mail : maisondelanature05@yahoo.fr
« Animer en éducation à l'environnement » de la préparation aux approfondissements	Tous publics	19.01.2009 au 25.02.2009	Auzet (04)	Piste Sud Claire Bally Tél. : 04 42 51 24 09 Mail : claire.bally@ecopolenergie.com



Calendrier des FORMATIONS 2009

Éducation à l'environnement



Réseau Ecole et Nature - 474 allée Henry II de Montmorency, 34000 Montpellier - Tel : 04 67 06 18 70 - Fax : 04 67 92 02 58
E.mail : info@ecole-et-nature.org - Site : www.ecole-et-nature.org - Association Loi 1901 - SIRET n° 384 789 319 000 66 - Code APE : 913E